

“智慧+” 建设规划

教学方式的多元化，设备更新迭代后的科学化
管理的平台化以及互动形式的管理模式

汇报人：江苏格纳斯电子科技有限公司

目录

CONTENT

01 规划思路

02 建设方式

03 展现形式

04 价值体现

第一部分

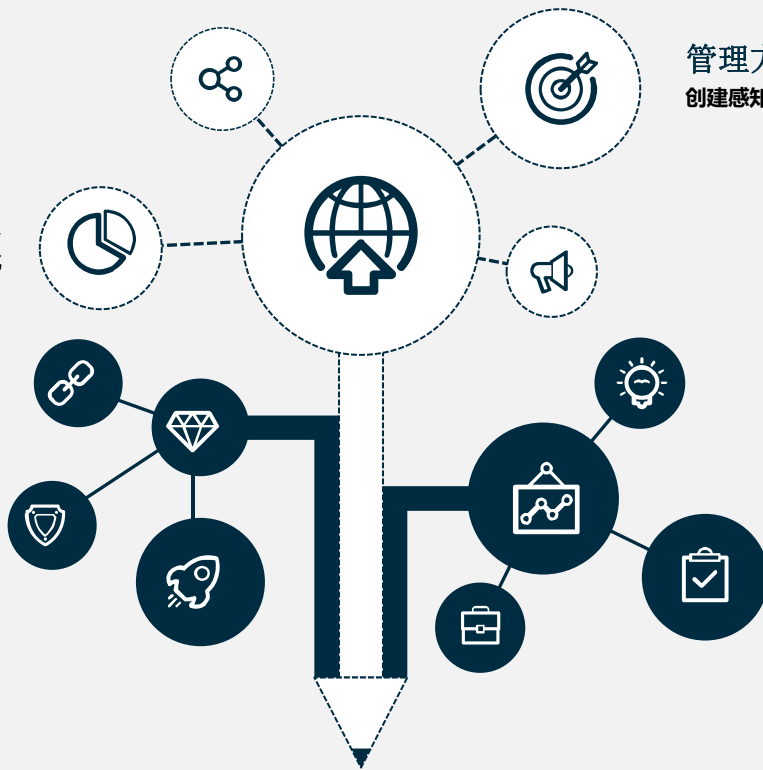
规划思路

以特色数字化教学支撑课程与教学改革

为师生创建虚实融合的教与学空间，以教学云平台促进学校教学全面改革

规划思路

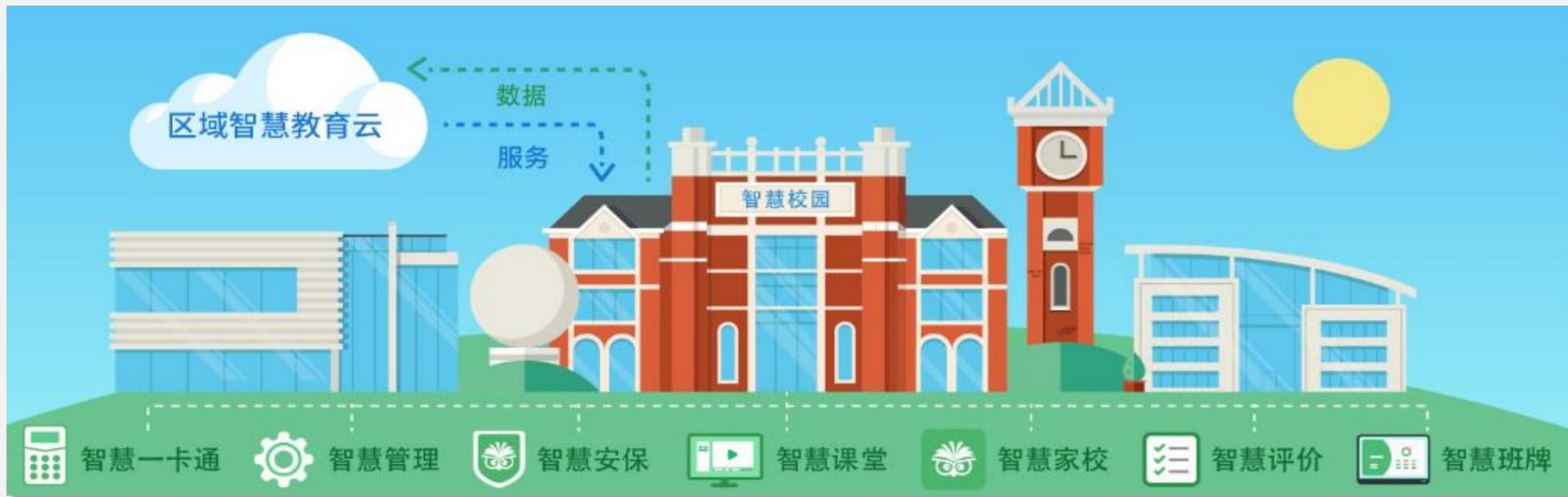
硬件设备科学化
共创教改联盟推进基础教育现代化



管理方式平台化
创建感知平安绿色智慧校园

校内校外和谐化
以信息化实现智慧管理与服务

整体布局



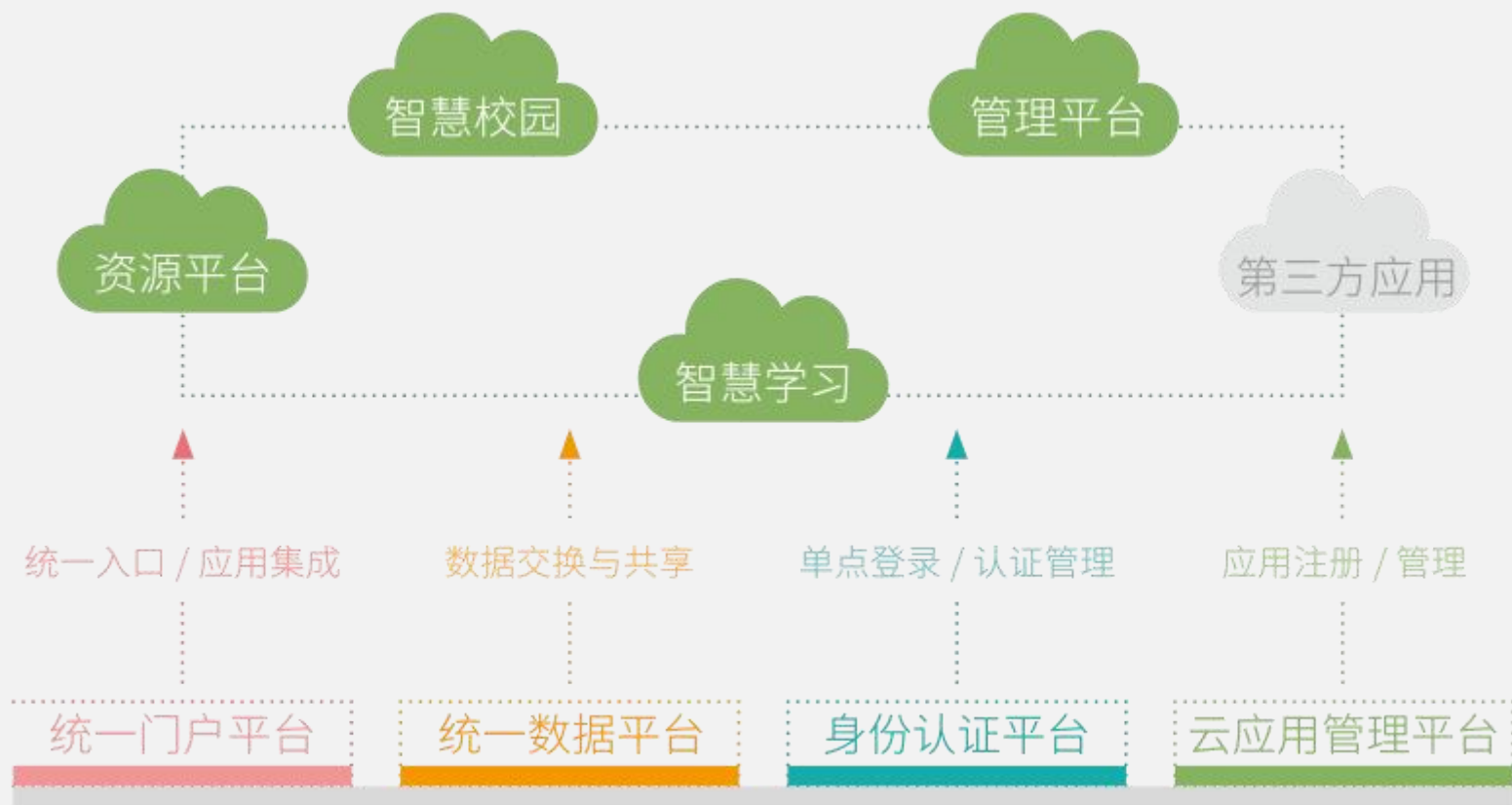
价值体现

实现全校师生在任何时间、任何地点、使用任何终端，接入网络，享用资源。依托网络，进行跨部门、跨校区、跨学校、校企之间的移动与协同办公、教学。实现校-校、班-班、人-人、人-物之间的互通。

建设目标

建设安全、可靠、易管控、安全的室内/外无线网络环境，让学生、教职员皆能使用任何终端上网获取学习资源、共享学习智慧、参与互动教学，安全、方便有效使用教育资源，打造任何时间、任何地点皆可学习的泛在智慧网络环境。

管理员视角



第二部分

建设方式

硬件创新与软件务实相结合

展现出新校园的人性化，高效率的教学改革成果，从师生安全，教学质量提升，家长与教学互动等多方面融入进“智慧+”的新概念学校展现形式

弱电系统



常规弱电系统

校内门禁，校门车辆出入口，安防监控，人脸识别出入口，消费系统等。

智慧弱电系统

图书馆借阅系统，宿舍门禁点名系统，水电使用管理，教师教育广播，教学系统，学生校内定位系统等。

学校设施管理系统

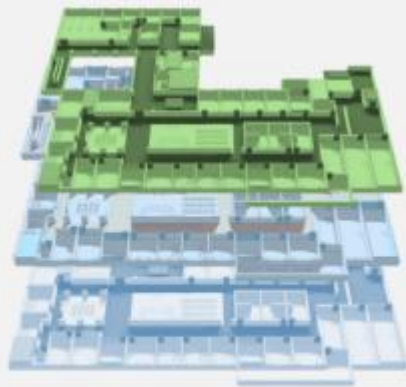
公共照明管理，消防预警，停车场新风，能耗管理，外围防入侵等。

整体架构

基于“**BIM+3D GIS+物联网+**”技术融合，实现全校三维“**可视化、精细化、智能化**”升级管理。一站式提供空间、教学、互动数据融合应用技术服务方案，提升校内管理品质
可以充分和其他第三方弱电或者教学系统打通，实现一体式的交互，体验一站式的管理



场景化设计



结构化设计

整体架构



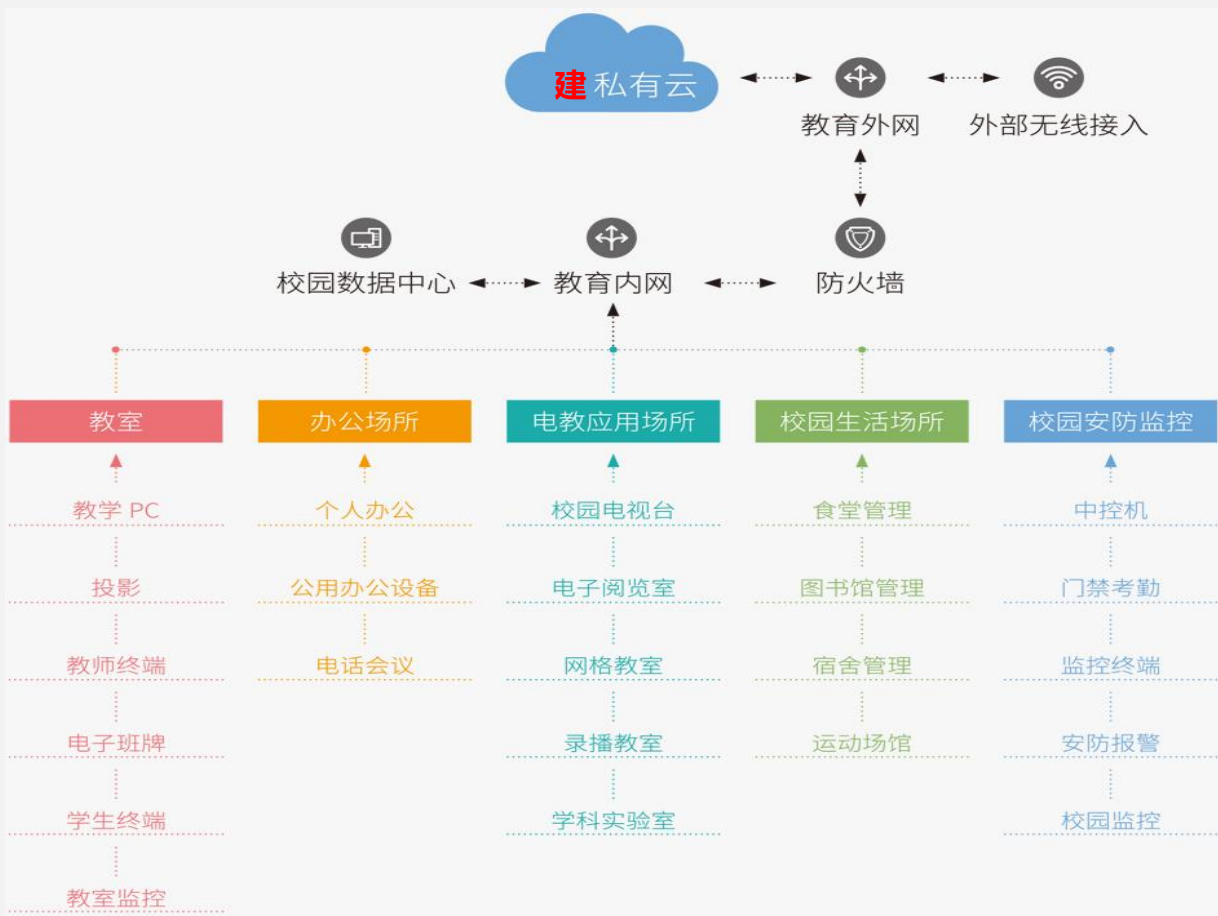
通过整体建模，创建**学校3D全息实景管理场景**

所有弱电设备，安防设备，消防设备，均统一平台管理
提供展示给家长，教育机关等查看

通过可视化的管理方式，实现“智慧+”
校园管理的新格局，让管理更简单。
让学生学习更阳光。



建设拓扑图



第三部分

展现形式

多元化子系统结构

通过传统的智能化建设，统一平台的集成，平台建模的展示形成一个管理的闭环

非管理员的身份选择对应功能



确认自己身份进入相应功能



学生身份



教师身份



家长身份



搭建智慧云基础平台对教学资源进行有效整合和统一管理，实现教学资源的共建共享，构建教、学、考、练、管等一体化的教学综合服务平台，满足基础教育创新型人才的要求。



移动
办公

移动
备课

移动
学习

家校
互动

多元化子系统-出入口识别

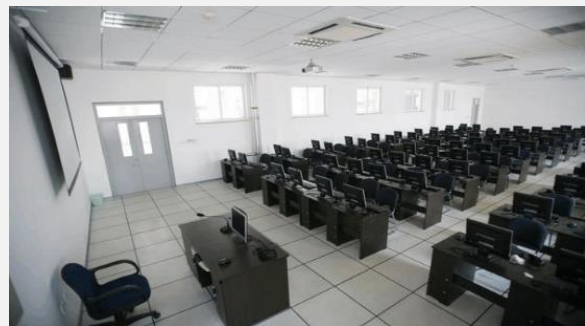
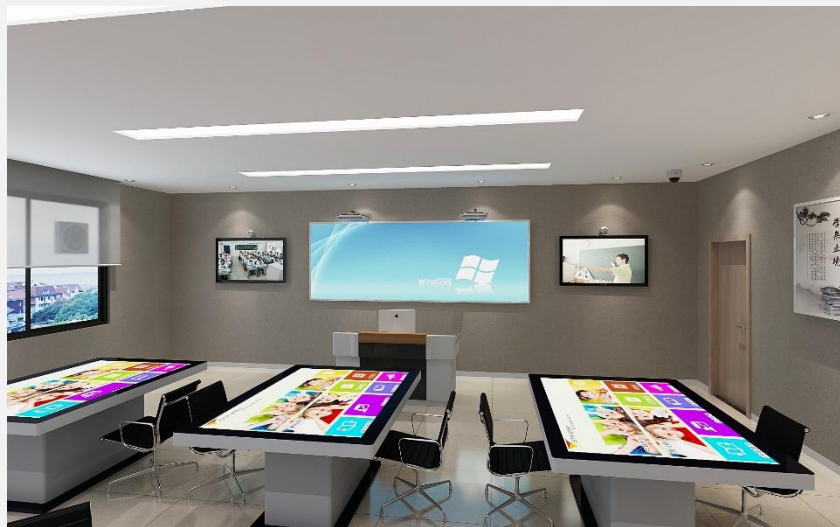


出入口

通过车牌识别, 人脸识别, 开启进入校园无障碍模式, 无感知的自动对应学生, 家长, 教师, 外来人员。



多元化子系统-智慧教室



智慧教室——该教室主要是以支撑公开、跨时空讲授式教学功能为主，支撑小组研讨合作教学。智慧教室主要有以下几部分构成：可移动的多功能桌椅、智能学习终端、课堂教学交互、智能多画面录直播系统。

第四部分

价值体现

整体智慧校园建设

价值

通过精细化的分班，分组，分年级，分身份的多重关系。

实现精准的功能定位，于为学生、家长、教师、教育工作者提供开放的、可扩展的、可持续服务的校园智慧综合服务平台。

智慧校园“以统一**平台为基础**，以全面**设施为核心**，以智慧**管理为支撑**，以**教师发展为引擎**，以**平安校园为保障**，以**和谐家校为纽带**，以**优势发展为导向**”，最终建成促进学生、教师、学校优势均衡发展的**智慧校园生态体系**。





THANKS